

Virgencita Ranchera

(Mi Virgen Ranchera)

ESTROFAS Corrido (♩ = ca. 120)

(Capo 3)

Fa(Re)

F(D)

Armonía
Melodía



1. A ti, Vir - gen - ci - ta,

Yo que - ro de - cir - te

2. Yo sé que en el cie - lo

Por pa - tria nos dis - te

Do(La)

C(A)

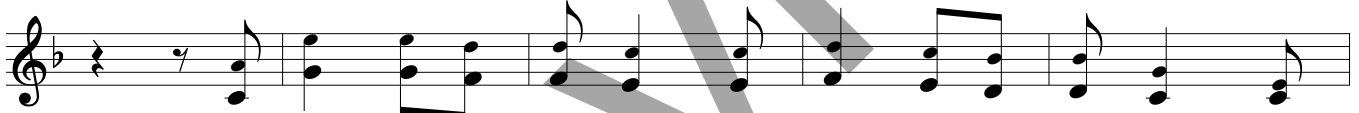


1. mi Gua - da - lu - pa - na,

lo que tú ya sa - bes:

2. tú es - cu - chas mi can - to,

es - te lin - do sue - lo



1. yo que - ro o - fre - cer - te un can - to va - lien - te que

que Mé - xi - co te a - ma, que nun - ca es - tá tris - te por -

2. yo sé que con ce - lo nos cu - bre tu man - to; Vir -

y lo ben - di - jis - te por - que e - ra tu an - he - lo; te -



1. Mé - xi - co en - te - ro te di -

que de nóm - brar - te el al -

2. gen - ci - ta chu - la, e - res

ner un san - tua - rio cer - qui

Fa(Re)

F(D)

1, 3



1. ga son - rien - te.

ma se in - fla - ma.

2. un en - can - to.

ta del cie - lo.

País: MÉXICO; English: REGIONAL SONG TO THE VIRGIN OF GUADALUPE

Letra y música: Chucho Monge, 1910-1964, © 1945, Promotora Hispano Americana de Música, S.A. (PHAM). Renovados todos los derechos.

Este arreglo © 2023, Promotora Hispano Americana de Música S.A. (PHAM). Administrado en todo el mundo, excepto en México y América Central, por Peer International Corporation (BMI). Copyright Internacional Asegurado. Derechos reservados. Impreso con autorización de Hal Leonard LLC.

2, 4

Fa(Re) F(D) Sib(Sol) Bb(G) Fa(Re) F(D)

1. Tu nom - bre es a - rru - llo y el mun - do lo sa - be. E -
 2. Oh Vir - gen mo - re - na, mi Vir - gen ran - che - ra, e -

Do(La) C(A) Sib(Sol) Bb(G)

1. res nues - tro or - gu - llo, mi Mé - xi - co es tu - yo; tú guar -
 2. res nues - tra due - ña, Mé - xi - co es tu tie - rra y tú

ESTRIBILLO

Do(La) C(A) Fa(Re) F(D) Sib(Sol) Bb(G)

1. das la lla - ve. _____ ¡Que vi - va la Rei - na de
 2. su ban - de - ra. _____

Fa(Re) F(D) Do(La) C(A)

los me - xi - ca - nos! La que con sus ma - nos sem - bró ro - sas be - llas y

1 Fa(Re) F(D)

pu - so en el cie - lo mi - lla _____ res de es - tre - llas. _____

Final al % Do(La) C(A) Fa(Re) F(D)

tre - llas. _____