

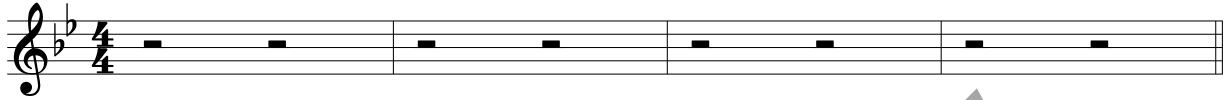
Jesus Christ Is Risen Today

Verse 1, Latin, 14th cent., para. in *Lyra Davidica*, 1708, alt.
 Verses 2-3, *The Compleat Psalmodist*, ca. 1750, alt.
 Verse 4, Charles Wesley, 1707-1788, alt.

EASTER HYMN, 77 77 with alleluias
 Later form of melody fr. *Lyra Davidica*, 1708
 Arranged by Ken Lewis and Scott Dente
 Vocal arr. by David A. Brinker

INTRO Joyfully (♩ = ca. 108)

Capo 3: (G) (D/F#) (Em) (G/D) (C) (Am) (D sus4) (D)
 Bb F/A Gm Bb/F Eb Cm Fsus4 F



VERSES 1-3

Melody (G) (D) (G) (C/E) (G/D) (G) (Am) (G) (D) (G)
 Bb F Bb Eb/G Bb/F Bb Cm Bb F Bb

1. Je - sus Christ is ris'n to - day, — }
 2. Hymns of praise then let us sing, — } Al - le - lu - ia!
 3. But the pains which he en - dured, — }

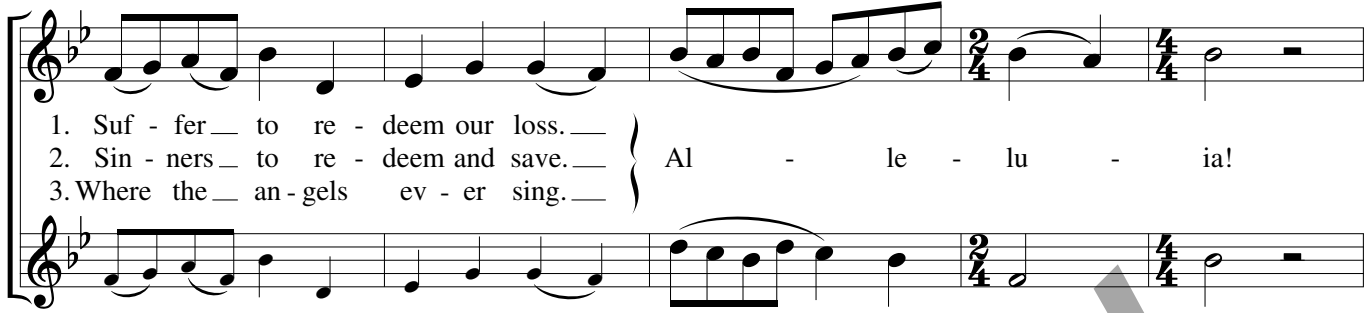
(C) (G/B) (Am) (D) (G) (Am) (G) (D) (G)
 Eb Bb/D Cm F Bb Cm Bb F Bb

1. Our tri - um - phant ho - ly day, — }
 2. Un - to Christ, our heav'n - ly King, — } Al - le - lu - ia!
 3. Our sal - va - tion have pro - cured; — }

(D) (G) (D) (D/A) (A) (D)
 F Bb F F/C C F

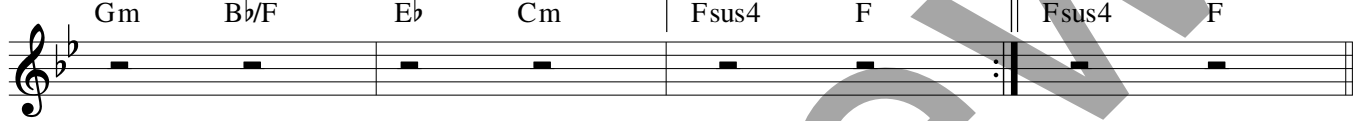
1. Who did once up - on the cross, }
 2. Who en - dured the cross and grave, } Al - le - lu - ia!
 3. Now he reigns a - bove as King, }

(G) (C/E) (G) (Am) (Dsus4) (D) (G) (D/F#)
 Bb Eb/G Bb Cm Fsus4 F Bb F/A



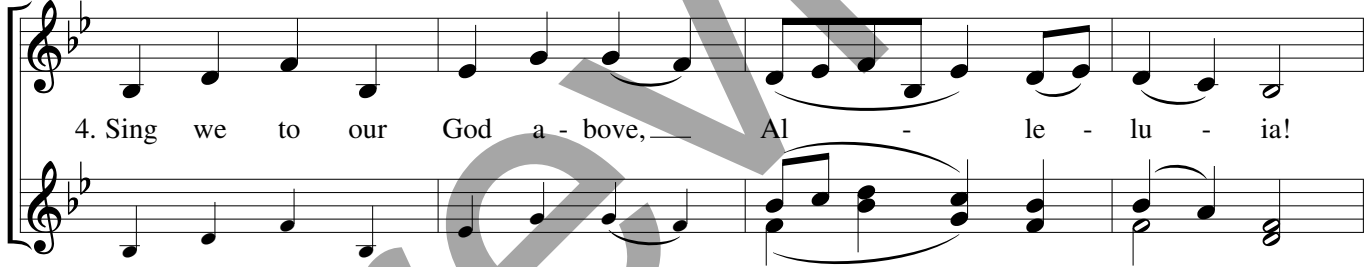
1. Suf - fer to re - deem our loss. —
 2. Sin - ners to re - deem and save. — } Al - le - lu - ia!
 3. Where the an - gels ev - er sing. — }

(Em) (G/D) (C) (Am) 1, 2 (Dsus4) (D) 3 (Dsus4) (D)
 Gm Bb/F Eb Cm Fsus4 F Fsus4 F



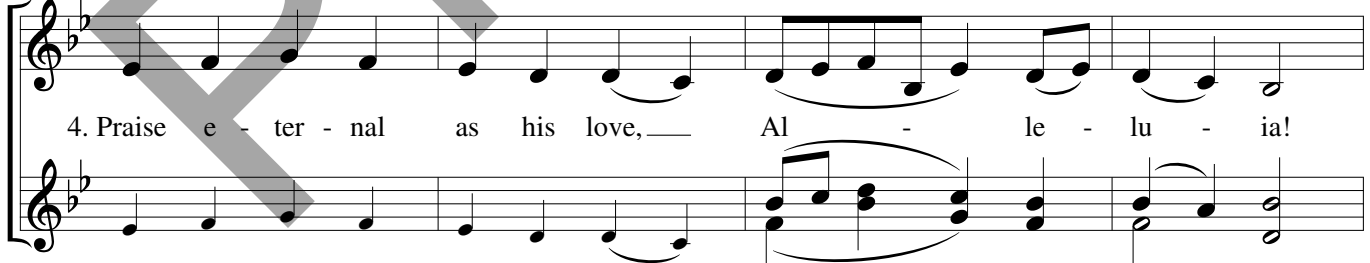
VERSE 4

(G) (D) (G) (C/E) (G/D) (G) (Am) (G) (G/D) (D) (G)
 Bb F Bb Eb/G Bb/F Bb Cm Bb Bb/F F Bb



4. Sing we to our God a - bove, — Al - le - lu - ia!

(C) (G/B) (Am) (D) (G) (Am) (G) (G/D) (D) (G)
 Eb Bb/D Cm F Bb Cm Bb Bb/F F Bb



4. Praise e - ter - nal as his love, — Al - le - lu - ia!

(D) (G) (D) (D/A) (A) (D)
 F B \flat F F/C C F

4. Praise him, all ye heav'n - ly host, Al - le - lu - ia!

(G) (C/E) (G) (Am) (Dsus4) (D) (G)
 B \flat E \flat /G B \flat Cm Fsus4 F B \flat

4. Fa - ther, - Son, and Ho - ly Ghost. Al - le - lu - ia!

(G) (Am) (Dsus4) (D) (G) (D/F#) (Em) (G/D) (C) (Am) (Dsus4) (D) (G)
 B \flat Cm Fsus4 F B \flat F/A Gm B \flat /F E \flat Cm Fsus4 F B \flat (let ring)

4. Al - le - lu - ia!