

para Patrick Flahive y Pueri Cantores, San Gabriel Valley, California

Creo/I Believe

Letra basada en Mateo 8. 5-10; 9. 20-22; 15. 21-22, 28;

Estela García-López y Rodolfo López
Juan 4. 7, 13, 14; 9. 1, 6, 7; 11. 25, 26, 40, 43, 44

INTRO (♩. = ca. 54)

Mi E Si/Mi B/E La/Mi A/E Mi E

Teclado

Si/Mi B/E La/Mi A/E Mi E

ESTRIBILLO/REFRAIN

Contrapunto

Cre-o en Cris - to, Hi - jo de
I be - lieve, Je - sus

Mi E Si/Mi B/E La/Mi A/E Mi E La Mi La
A E A

Melodía

Cre - o, cre - o, e - res el Cris - to, el Hi - jo de
I be - lieve, I be - lieve. You are the Sav - ior, Je - sus



Letra del estribillo y las estrofas 1-3 en español © 2009, Estela García y Tomás Ayala.
Música, letra en inglés y de las estrofas 4-6 en español © 2009, 2019, Estela García y Rodolfo López.
Obra publicada por OCP, 5536 NE Hassalo, Portland, OR 97213. Derechos reservados.

Dios. _____ Cre-o en Cris - to,
 Christ, _____ I be - lieve. _____

Re Mi Si/Mi La/Mi Mi La
 D E B/E A/E E A

Dios. Cre - o, cre - o, e-res nues - tro
 Christ. I be - lieve, I be - lieve. You are the

nues - tro Sal - va - dor.
 The Son of God.

1-6 a las Estrofas/
 to Verses Final

Sal - va - dor.
 Son of God.

Si Mi Si/Mi La/Mi
 B E B/E A/E

1-6 Mi Final
 E a las Estrofas/
 to Verses Mi E

1-6 a las Estrofas/
 to Verses Final

Si/Mi La/Mi Mi
 B/E A/E E

rit. Fin/Fine

ESTROFAS

Sol#m
G#m

Do#m7
C#m7

La
A

Si
B

Re7M
Dmaj7

Do#m
C#m

1. U - na mu - jer en - fer - ma por a - ños con só - lo to - car - te
 2. La ca - na - ne - a te pi - dió cu - rar a su hi - ja
 3. Tú es - cu - chas - te al ca - pi - tán. Que - rí - a a - yu - da
 4. A la mu - jer sa - ma - ri - ta - na y tú le o - fre - cis - te
 5. Sa - nas - te al cie - go de na - ci - mien - to, un - tas - te sus o - jos con un
 6. El que cre - a en ti, no mo - ri - rá, y co - mo Lá - za - ro

Fa#m
F#m

Si
B

Si m/Mi
Bm/E

La
A

Re
D

Sol
G

1. e - lla sa - nó. Te dis - te la vuel - ta y la mi - ras - te,
 2. a - tor - men - ta - da. y Tú le di - jis - te, "¡Qué gran - de es tu fe!"
 3. pa - ra su sier - vo. y Y le di - jis - te, "I - ré a sa - nar - lo",
 4. a - gua vi - va: "Quien be - ba del a - gua que le da - ré,"
 5. po - co de lo - do. y Fue a la - var - se en Si - lo - é,
 6. vi - vi - rá. y E - res la vi - da y re - su - rrec - ción, el que

Re
D

Do/Re
C/D

Fa
F

Sol
G

Re
D

Fa#7
F#7

Si7
B7

al *sf*

1. "Á - ni - mo, hi - ja. Tu fe te ha sal - va - do".
 2. Y le cum - plis - te lo que pi - dió.
 3. más en - con - tré u - na fe tan gran - de".
 4. no vol - ve - rá a te - ner más sed.
 5. cuan - do vol - vió, él po - dí - a ver.
 6. cre - a ve - rá la glo - ria de Dios.

al *sf*

VERSES

Sol#m
G#m

Do#m7
C#m7

La
A

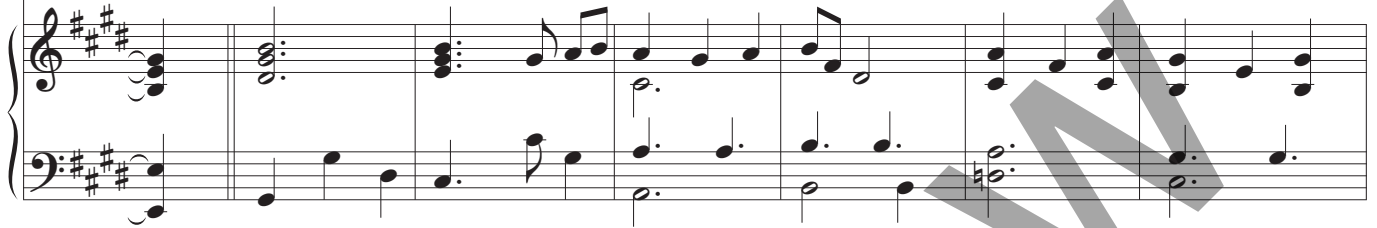
Si
B

Re7M
Dmaj7

Do#m
C#m



1. A wom - an suf - f'ring for man - y years, — ʔ touched the hem on your —
2. A Ca - naan - ite wom - an called out to you. — She asked for pit - y for her
3. ʔ When a cen - tu - rion ap - pealed for his ser - vant, “Lord, just say the word — and —
4. The Sa - mar - i - tan wom - an came to the well, — you gen - 'rous - ly of - fered —
5. You o - pened the eyes of the man — born blind, — made clay — and smeared it —
6. ʔ Those who be - lieve in you will nev - er die, — Like Laz - a - rus rose they will —



Fa#m
F#m

Si
B

Si m/Mi
Bm/E

La
A

Re
D

Sol
G



1. cloak and was healed. — ʔ You turned a - round, — saw her and said, ʔ
2. tor - ment - ed daugh - ter. ʔ You said, “O wom - an, — great is your faith!
3. he shall be healed.” — ʔ And in a - maze - ment — you said to him, ʔ
4. liv - ing wa - ter; “Who - ev - er drinks of the wa - ter I give, shall
5. o - ver his eyes. — He washed in the pool — of Si - lo - am, was
6. one — day rise. — Lord, you — are res - ur - rec - tion and life, ʔ



Re
D

Do/Re
C/D

Fa
F

Sol
G

Re
D

Fa#7
F#7

Si7
B7

D.S.



1. “Cour - age, daugh - ter! Your faith — has saved you.” —
2. Let it be done — for you as you wish.” —
3. “No one in Is - ra - el has — such faith.” —
4. nev - er thirst but will al - ways live.” —
5. a - ble to see fol - l'wing your — com - mand. —
6. you are the Sav - ior, — Je - sus Christ. —

D.S.

