

Ama al Señor Tu Dios

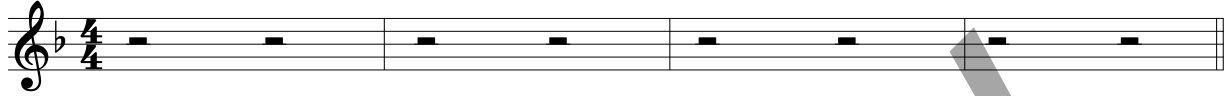
Letra basada en Deuteronomio 6, 4-5;
Marcos 12, 29-31; 1 Juan 4, 7-21

Estela García-López y Rodolfo López

INTRO Balada (♩ = ca. 66)

(Capo 3)

Fa(Re) Re m7(Si m7) Fa(Re) Re m7(Si m7) Fa(Re) Re m7(Si m7) Fa(Re) Re m7(Si m7)
F(D) Dm7(Bm7) F(D) Dm7(Bm7) F(D) Dm7(Bm7) F(D) Dm7(Bm7)



ESTRIBILLO

Contrapunto



(Hebreo) Sh' - ma ___ Yis - ra - el, ___

(Español) Es - cu - cha, Is - ra - el: ___

Soprano

Fa(Re) Re m7(Si m7) La m7(Fa#m7) Sol m7(Mi m7) Re m7(Si m7) Si♭(Sol)
F(D) Dm7(Bm7) Am7(F#m7) Gm7(Em7) Dm7(Bm7) B♭(G)

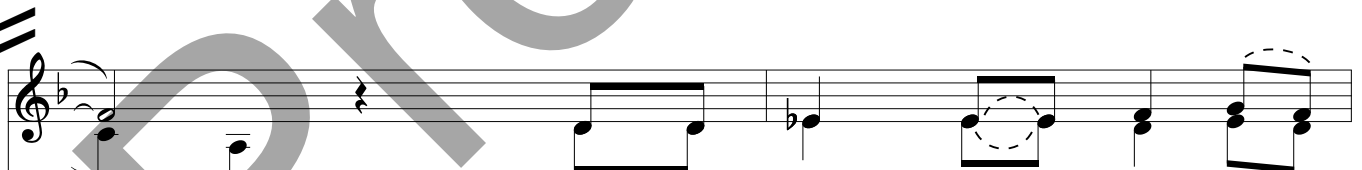


Contralto

A - ma al Se - ñor tu Dios con to - do el co - ra - zón, con to - da tu

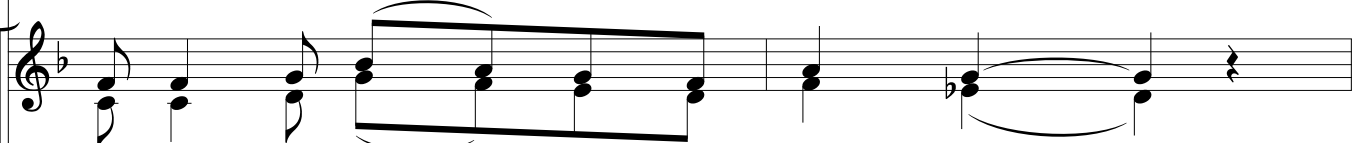


Baritono



El Se - ñor A - do - nai E - lo -
es ___ nues - tro ___

Fa(Re) Sol m(Mi m) Sol m/Fa(Mi m/Re) Fa/Mi♭(Re/Do) Mi♭(Do) Si♭/Do(Sol/La)
F(D) Gm(Em) Gm/F(Em/D) F/E♭(D/C) E♭(C) B♭/C(G/A)



al - ma, con to - das tus fuer - zas. ___



Ama al Señor Tu Dios, cont. (2)

hei - nu, *A - do - nai e - chad.*
 Dios, el Se - ñor es u -

Re m7 (Si m7) Fa/Do (Re/La) Sib7M (Sol 7M) Fa/La (Re/Fa#) Re m7 (Si m7)
 Dm7 (Bm7) F/C (D/A) Bbmaj7 (Gmaj7) F/A (D/F#) Dm7 (Bm7)

A - ma al Se - ñor tu Dios *y a tu pró - ji - mo*

no.

1-4 a las Estrofas 1-4

La m (Fa#m) Sib/Do (Sol/La) Do (La)
 Am (F#m) Bb/C (G/A) C (A)

1-4
 Sib/Do (Sol/La)
 Bb/C (G/A)
 a las Estrofas 1-4

co - mo a ti mis - mo.

Final

Sib/Do (Sol/La) Do (La) Sib/Do (Sol/La) Do (La) Fa (Re)
 Bb/C (G/A) C (A) Bb/C (G/A) C (A) F (D)

rit.


Fin

rit.

Ama al Señor Tu Dios, cont. (3)

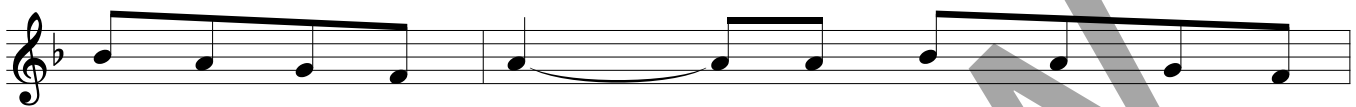
ESTROFA 1

Do (La) Sib7M (Sol7M) Do (La) Fa (Re) Do/Mi (La/Do#)
 C (A) Bbmaj7 (Gmaj7) C (A) F (D) C/E (A/C#)




1. Es - te es el man - da - mien - to que él nos dió: _____

Re m7 (Si m7) Fa/Do (Re/La) Sib7M (Sol7M) Fa/La (Re/Fa#) Sol m7 (Mi m7) Sol m7/Fa (Mi m7/Re)
 Dm7 (Bm7) F/C (D/A) Bbmaj7 (Gmaj7) F/A (D/F#) Gm7 (Em7) Gm7/F (Em7/D)



1. El que a - ma a Dios, _____ que a - me a su her -

Fa/Mib (Re/Do) Mib (Do) Sib/Do (Sol/La)
 F/Eb (D/C) Eb (C) Bb/C (G/A)




1. ma - no. _____

al §

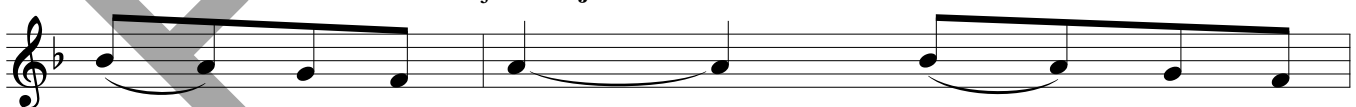
ESTROFA 2

Do (La) Sib7M (Sol7M) Do (La) Fa (Re) Do/Mi (La/Do#)
 C (A) Bbmaj7 (Gmaj7) C (A) F (D) C/E (A/C#)




2. El que no a - ma no co - no - ce a Dios, _____ pues

Re m7 (Si m7) Fa/Do (Re/La) Sib7M (Sol7M) Fa/La (Re/Fa#) Sol m7 (Mi m7) Sol m7/Fa (Mi m7/Re)
 Dm7 (Bm7) F/C (D/A) Bbmaj7 (Gmaj7) F/A (D/F#) Gm7 (Em7) Gm7/F (Em7/D)



2. Dios _____ es a - mor, _____ Dios _____ es a -

Fa/Mib (Re/Do) Mib (Do) Sib/Do (Sol/La)
 F/Eb (D/C) Eb (C) Bb/C (G/A)



2. mor. _____

al §

Ama al Señor Tu Dios, cont. (4)

ESTROFA 3

Do (La) Sib7M (Sol7M) Do (La) Fa (Re) Do/Mi (La/Do#)
 C (A) Bbmaj7 (Gmaj7) C (A) F (D) C/E (A/C#)

Melodía

3. En el a - mor per - fec - to no hay te - mor. _____ Quien

Armonía

Re m7 (Si m7) Fa/Do (Re/La) Sib7M (Sol7M) Fa/La (Re/Fa#) Sol m7 (Mi m7) Sol m7/Fa (Mi m7/Re)
 Dm7 (Bm7) F/C (D/A) Bbmaj7 (Gmaj7) F/A (D/F#) Gm7 (Em7) Gm7/F (Em7/D)

3. te - me no co - no - ce ver - da - de - ro a -

Fa/Mib (Re/Do) Mib (Do) Sib/Do (Sol/La)
 F/Eb (D/C) Eb (C) Bb/C (G/A)

3. mor. _____ *al*

Ama al Señor Tu Dios, cont. (5)

ESTROFA 4

Do (La)
C (A)

Sib7M (Sol7M)
Bbmaj7 (Gmaj7)

Do (La)
C (A)

Fa (Re) Do/Mi (La/Do#)
F (D) C/E (A/C#)

Melodía

4. El que no a - ma a su her - ma - no, a quien ve, _____ no

Armonía

Re m7 (Si m7)
Dm7 (Bm7)

Fa/Do (Re/La)
F/C (D/A)

Sib7M (Sol7M)
Bbmaj7 (Gmaj7)

Fa/La (Re/Fa#)
F/A (D/F#)

Sol m7 (Mi m7)
Gm7 (Em7)

Sol m7/Fa (Mi m7/Re)
Gm7/F (Em7/D)

4. pue - de a - mar a Dios, _____ a Dios a quien no

Fa/Mib (Re/Do)
F/Eb (D/C)

Mib (Do)
Eb (C)

Sib/Do (Sol/La)
Bb/C (G/A)

al § y fin

4. ve. _____