

GUÍAME, SEÑOR

♩ Estrofas: Balada (♩ = ca. 60)



1, 2. Guí - a - me, — Se - ñor, — en mi ca - mi - nar. —



1. Tú me has con - sa - gra - do, se - ré pro - fe - ta de los pue -
2. Da - me las pa - la - bras y pa - ra e - van - ge - li - zar -



1. - blos. En - ví - a - me, — Se - ñor; — a - don - de
2. — y y — mos - tra - ré — y la gran -



1. quie - ras Tú, — i - ré — y pro - cla - ma - ré —
2. de - za que hay en ti. — Tú nos has lla - ma -



1. — tu Pa - la - bra que da vi - da. —
2. - do al ca - mi - no de la vi - da. —

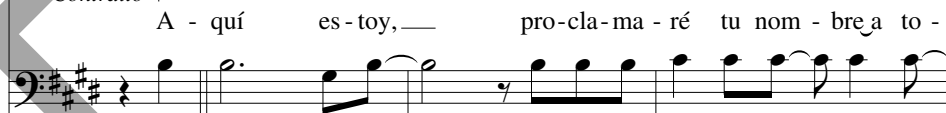
Estribillo

Soprano



A - quí es - toy, — pro - cla - ma - ré tu nom - bre a to -

Contralto



Tenor

GUÍAME, SEÑOR, cont. (2)

- do el mun - do. A - quí es - toy, — tu Pa -

la - bra en — mi bo - ca lle - va - ré. —

2 | 1 *al §* | 2 *al Puente* | Final *Fin*

Puente

Ya no vi - vo yo, — Se - ñor, — e - res Tú quien vi -

- ve en mí. — A - rran - ca - ré — y de - rri - ba - ré, —

al Estribillo
— e - di - fi - ca - ré y plan - ta - ré. —

País: ESTADOS UNIDOS (OESTE); English: GUIDE ME, LORD
 Letra: Basada en Jeremías 1, 4–10 y Gálatas 2, 20; Estela García-López, n. 1969.
 Música: Estela García-López; arr. coral de Rodolfo López, n. 1965.
 Letra y música © 2005, 2008, Estela García. Obra publicada por Spirit & Song®, a division of OCP. Derechos reservados.