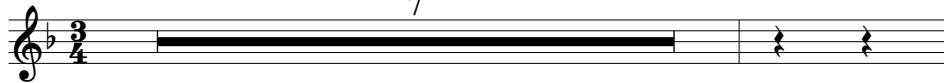


# ESPERO EN TI, SEÑOR

Intro (♩ = ca. 114)

7



♩ Estribillo: 1ª vez: Cantor; después: Todos

Musical notation for the first system of the chorus, including vocal line and piano accompaniment.

Es - pe - ro en ti, Se - ñor, mi

Musical notation for the second system of the chorus, including vocal line and piano accompaniment.

al - ma con - fía en tu pa - la - bra.

al - ma con - fía en tu pa - la - bra. Co -

Musical notation for the third system of the chorus, including vocal line and piano accompaniment.

mo el cen - ti - ne - la a la au - ro - ra, mi

la au - ro - ra, mi

Musical notation for the fourth system of the chorus, including vocal line and piano accompaniment.

al - ma te es - pe - ra, Se - ñor. ñor.

1, 2 a las Estrofas Final Fin

ESPERO EN TI, SEÑOR, cont. (2)

Estrofas

es -

1, 2. Des - de el a - bis - mo cla - mo a ti, — Se - ñor, es -

es -

1, 2. cu - cha mi cla - mor.

1, 2. cu - cha — mi cla - mor.

1, 2. cu - cha mi — cla - mor.

1. Es - tén a - ten - tos tus o - í - dos, mi Dios, a  
2. Ten mí - se - ri - cor - dia de mí, — Se - ñor, li -

*al*  $\frac{3}{8}$

1. la sú - pli - ca de mi voz. —  
2. bé - ra - me con tu per - dón. —

País: ESTADOS UNIDOS (CENTRAL); English: I TRUST IN YOU

Letra: Basada en el Salmo 129 (130), 5-6. 1b-2a. 2b; Santiago Fernández, n. 1971.

Música: Santiago Fernández; arr. coral de Gregorio Reyes, n. 1952.

Letra y música © 1997, 2005, Santiago Fernández. Obra publicada por OCP. Derechos reservados.