

La Palabra Se Hizo Carne

Letra basada en Juan 1, 1-11. 14

Eleazar Cortés
Arr. coral de Rodolfo López

ESTROFAS *Libremente* (♩ = ca. 66)

(Capo 3)

Sol7 (Mi7)
G7 (E7)

Dom (Lam)
Cm (Am)



1. En el prin - ci - pio el Ver - bo e - xis - tí - a
2. En la Pa - la - bra es - ta - ba la vi - da,
3. Hu - bo un hom - bre en - via - do por Dios,
4. Y la Pa - la - bra e - ra luz ver - da - de - ra

Do7 (La7)
C7 (A7)

Fam (Rem)
Fm (Dm)

Sib (Sol)
Bb (G)

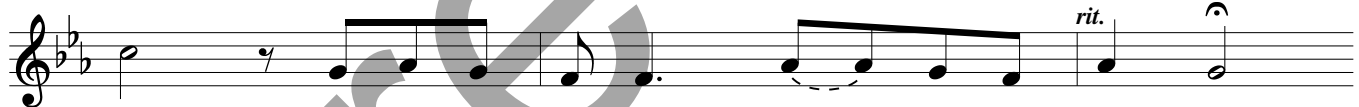


1. y el Ver - bo es - ta - ba con Dios
 2. vi - da que es luz de los hom - bres
 3. e - ra su nom - bre Juan,
 4. que a to - do hom - bre j - lu - mi - na;
- y la Pa - la - bra e - ra
y bri - lla en la os - cu - ri -
su tes - ti - mo - nio vi - no a
el Ver - bo E - ter - no se en - car -

Dom (Lam)
Cm (Am)

Fam (Rem)
Fm (Dm)

Sol7 (Mi7)
G7 (E7)



1. Dios. Por la Pa - la - bra to - do se hi - zo.
2. dad; y las ti - nie - blas no la ven - cie - ron.
3. dar pa - ra que to - dos por él cre - ye - ran.
4. nó pe - ro los su - yos no lo re - ci - bie - ron.

© 2012, 2013, Eleazar Cortés. Obra publicada por OCP, 5536 NE Hassalo, Portland, OR 97213. Derechos reservados.

ESTRIBILLO Bolero (♩ = ca. 86)

Dom (Lam) Sib(Sol) Mi♭(Do) Sol7 (Mi7)
 Cm (Am) B♭(G) E♭(C) G7 (E7)

Soprano
 Contralto
 Tenor
 Bajo

La Pa - la - bra se hi - zo car - ne — y ha - bi - tó en - tre no -

Dom (Lam) Sib(Sol) Mi♭(Do)
 Cm (Am) B♭(G) E♭(C)

so - tros. La Pa - la - bra se hi - zo hom - bre — y he - mos

Sol7 (Mi7) 1 2, Final Sib(Sol) Mi♭(Do) at ♯
 G7 (E7) Dom (Lam) Dom (Lam) Cm (Am) B♭(G) E♭(C) (Fin)

vis - to su glo - ria. glo - ria. Uu