

Santa María de la Esperanza

Rafael de Andrés, 1926-2010

Juan A. Espinosa
Arr. de Randy Harper

ESTROFA 1: Poco Rubato (♩ = ca. 63)

(Capo 2)

Fa#m (Mi m)
F#m (Em)

Si m7 (La m7) Do#7sus4 (Si 7sus4) Fa#m (Mi m)
Bm7 (Am7) C#7sus4 (B7sus4) F#m (Em)



1. Nos dis - te al Es - pe - ra - do de los tiem - pos,

Mi7 (Re7)
E7 (D7)

La (Sol) La sus4 (Sol sus4) La (Sol)
A (G) Asus4 (G sus4) A (G)



1. mil ve - ces pro - me - ti - do en los pro - fe - tas. Y no -

Si m (La m) Si m/La (La m/Sol) Sol (Fa)
Bm (Am) Bm/A (Am/G) G (F)

Fa#m (Mi m)
F#m (Em)
*



1. so - tros de nue - vo de - se - a - mos que

Re7M (Do7M)
Dmaj7 (Cmaj7)

Si m/Do# (La m/Si) Do#7 (Si7)
Bm/C# (Am/B) C#7 (B7)

Fa#m (Mi m)
F#m (Em)



1. vuel - va a re - pe - tir - nos sus pro - me - sas.

Letra © 1971, Rafael de Andrés. Derechos reservados. Administradora exclusiva: OCP.
Música © 1971, 2003, Juan A. Espinosa. Obra publicada por OCP, 5536 NE Hassalo, Portland, OR 97213. Derechos reservados.

ESTRIBILLO: (♩ = 92-96) Sin acompañamiento

Soprano

Contralto/
Melodía

San - ta Ma - rí - a de la es - pe - ran - za,

Barítono

man - tén el rit - mo de nues - tra es - pe - ra,

de nues - tra es - pe - ra,

de nues - tra es - pe - ra,

Pop Latino (♩ = ca. 95)

Fa#m (Mi m)

F#m (Em)

ra, man - tén el rit - mo de nues - tra es - pe - ra.

ra, man - tén el rit - mo

ESTROFAS 2-4

Fa#m (Mi m)
F#m (Em)

Si m7 (La m7)
Bm7 (Am7)

Fa#m (Mi m)
F#m (Em)



2. Bri - llas - te co-mo au-ro - ra del gran Dí - a, plan -
3. Vi - vis - te con la cruz de la es - pe - ran - za, ten -
4. Es - pe - ras - te, cuan-do to - dos va - ci - la - ban, el

Mi7 (Re7)
E7 (D7)

La (Sol)
A (G)

Si m7 (La m7)
Bm7 (Am7)



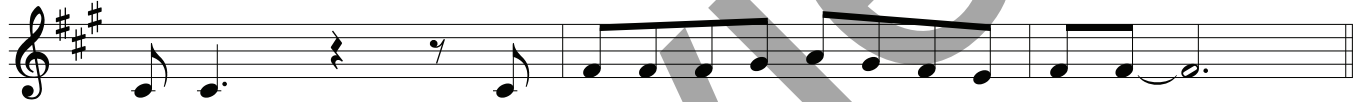
2. ta - ba Dios su tien-da en nues-tro sue-lo. Y no - so - tros so - ña - mos con su
3. san-do en el a - mor la lar-ga es - pe - ra. Y no - so - tros bus - ca - mos con los
4. triun - fo de Je - sús so - bre la muer-te. Y no - so - tros es - pe - ra - mos que su

Fa#m (Mi m)
F#m (Em)

Re (Do)
D (C)

Do#7sus4 (Si7sus4)
C#7sus4 (B7sus4)

Fa#m (Mi m)
F#m (Em)



2. vuel - ta, que - re - mos la lle - ga - da de su Rei - no. ____
3. hom - bres el nue - vo a - ma - ne - cer de nues - tra tie - rra. ____
4. vi - da a - ni - me nues - tro mun - do pa - ra siem - pre. ____

ESTRIBILLO

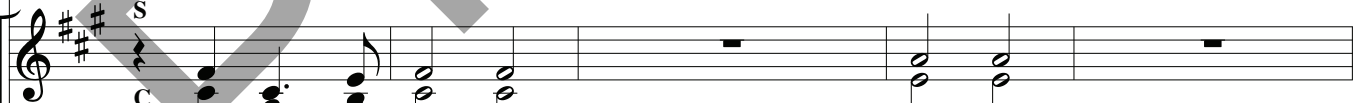
Fa#m (Mi m)
F#m (Em)

Si m7 (La m7) Mi7 (Re7) La (Sol)
Bm7 (Am7) E7 (D7) A (G)

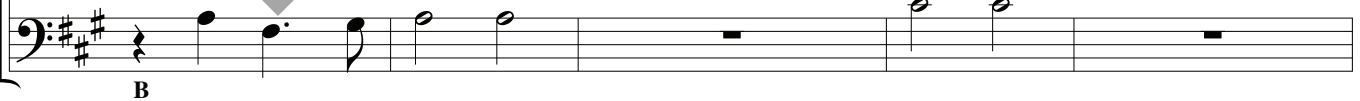
Melodía



San - ta Ma - rí - a de la es - pe - ran - za, man - tén el



San - ta Ma - rí - a, ran - za,



B

Si m7 (Lam7)
Bm7 (Am7)

Fa#m (Mi m)
F#m (Em)

rit - mo de nues - tra es - pe - ra, man - tén el
rit - mo, pe - ra, man - tén el

Re (Do)
D(C)

Do#7sus4 (Si7sus4)
C#7sus4 (B7sus4)*(d.v.)

1, 2
Fa#m (Mi m)
F#m (Em)

Final
Fa#m (Mi m)
F#m (Em)

rit - mo de nues - tra es - pe - ra. pe - ra.
rit - mo.

al § *al §* **Final**

Si m7 (Lam7)
Bm7 (Am7)

Re (Do)
D(C)

Do#7 (Si7)
C#7 (B7)

Fa#m (Mi m)
F#m (Em)

Re (Do)
D(C)

Son Montuno

Do#7 (Si7)
C#7 (B7)

Fa#m (Mi m) Do#7 (Si7)
F#m (Em) C#7 (B7)

Fa#m (Mi m)
F#m (Em)

Ma - rí - a, Ma - rí - a. Ma - rí - a, Ma - rí - a.

S **C** **B** *(Fin)* *(Fin)*