

# Los Magos Que Llegaron a Belén

ESTRIBILLO (♩ = ca. 72)

Rem  
Dm

Los ma - gos que lle - ga - ron a Be - lén a - nun - cia - ron la lle -

Teclado

La7  
A7

Rem  
Dm

ga - da del Me - sí - as, y no - so - tros con a - le - grí - a la a-nun -

La7  
A7

1  
Rem  
Dm

2  
Re m  
Dm

La7  
A7

Rem  
Dm

a la Estrofa 1  
(Fin)

cia - mos hoy tam - bién. Los bién.

1 2 a la Estrofa 1  
(Fin)

País: PUERTO RICO; English: THE MAGI WHO TO BETHLEHEM DID GO

Letra: Manuel F. Juncas.

Música: Tradicional; teclado de Peter M. Kolar; arr. © 2002, World Library Publications, Inc. Derechos reservados. Con las debidas licencias.

30108581

Edition #30108581

ESTROFAS

Rem  
Dm

La7  
A7



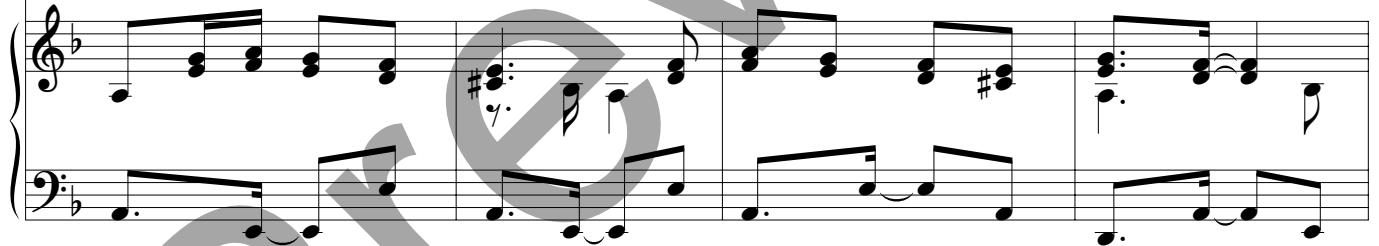
1. De tie - rra le - ja - na ve - ni - mos a ver - te, \_\_\_  
 2. Al re - cién na - ci - do que es Rey de los re - yes, \_\_\_  
 3. Co - mo es Dios el ni - ño le re - ga - lo in - cien - so, \_\_\_  
 4. Al ni - ño del cie - lo que ba - ja a la tie - rra, \_\_\_



Rem  
Dm



1. nos sir - ve de guí - a la es - tre - lla de o - rien - te. \_\_\_  
 2. o - ro le re - ga - lo pa - ra hon - rar sus sie - nes. \_\_\_  
 3. per - fu - me con a las que su - be has - ta el cie - lo. \_\_\_  
 4. le re - ga - lo mi - rra que ins - pi - ra tris - te - za. \_\_\_



La7  
A7

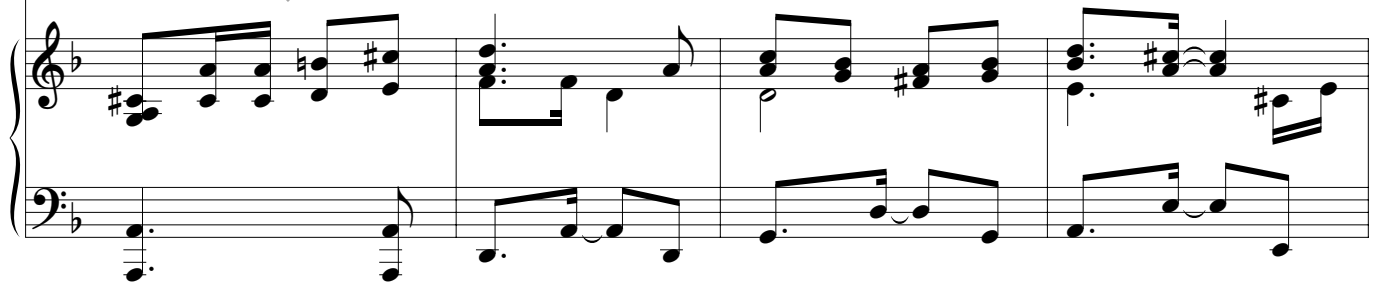
Rem  
Dm

Solm  
Gm

La7  
A7



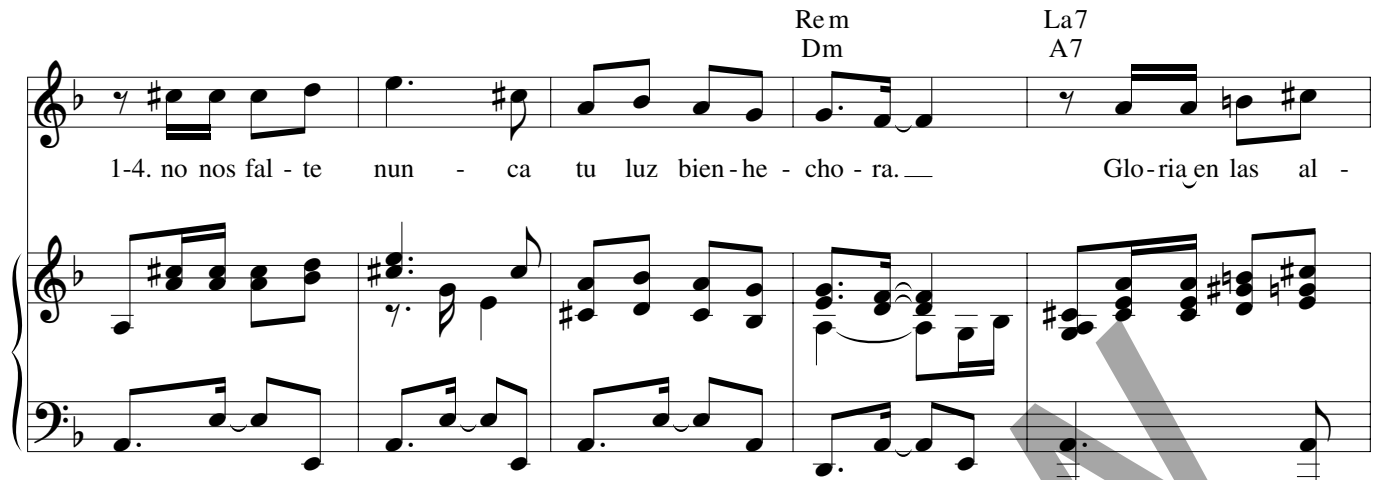
1-4. Oh bri - llan - te es - tre - lla que a - nun - cias la au - ro - ra, \_\_\_



LOS MAGOS QUE LLEGARON A BELÉN, CONT. (3)

1-4. no nos fal - te nun - ca tu luz bien - he - cho - ra. — Glo-ria en las al -

Rem Dm La7 A7



1-4. tu - ras al Hi - jo de Dios; — glo-ria en las al - tu - ras

Rem Dm Solm Gm La7 A7



1-3. y en la tie-rra a - mor. — 4. y en la tie-rra a - mor. *at* §

1-3 a las Estrofas 2-4 4 *at* §

