

Salmo 77: No Olviden las Acciones del Señor

♩ RESPUESTA: (♩ = ca. 88) 1ª vez: Cantor, Todos repiten; después: Todos

(Capo 3)
 Sol m (Mi m) Mi b (Do) Re (Si) Re add b6/Fa# (Si add b6/Re#)
 Gm (Em) Eb (C) D (B) D add b6/F# (B add b6/D#)

No ol-vi-den las ac-cio-nes del Se-ñor. No ol-vi-den las ac-cio-nes del Se-

Sol m (Mi m) ESTROFA 1: Cantor Fa/La (Re/Fa#) Sib (Sol)
 Gm (Em) F/A (D/F#) Bb (G)

Fin

ñor. 1. Es-cu-cha, pue-blo mí-o, mi en-se-ñan-za; in-

Fa (Re) Sib (Sol) Do m (La m) Sib/Re (Sol/Si)
 F (D) Bb (G) Cm (Am) Bb/D (G/B)

1. cli-nen el o-í-do a las pa-la-bras de mi bo-ca: que voy a a-brir mi bo-ca a las sen-

Mi b (Do) Sib/Re (Sol/Si) Do m (La m) Mi b (Do) Re (Si) Do m/Re (La m/Si) Re (Si)
 Eb (C) Bb/D (G/B) Cm (Am) Eb (C) D (B) Cm/D (Am/B) D (B) *al* %

1. ten-cias, pa-ra que bro-ten los e-nig-mas del pa-sa-do.

ESTROFA 2: Cantor

Sol m (Mi m) Fa/La (Re/Fa#) Sib (Sol)
 Gm (Em) F/A (D/F#) Bb (G)

2. Y quan-do los ha-cí-a mo-rir, lo bus-ca-ban, y ma-dru-

Fa (Re) Sib (Sol) Do m (La m) Sib/Re (Sol/Si)
 F (D) Bb (G) Cm (Am) Bb/D (G/B)

2. ga-ban pa-ra vol-ver-se ha-cia Dios; se a-cor-da-ban de que Dios e-ra su

País: ESTADOS UNIDOS (SUROESTE); English: DO NOT FORGET THE WORKS OF THE LORD
 Letra: Salmo 77 (78), 1-2. 34-35. 36-37. 38, © 1970, Comisión Episcopal Española de Liturgia. Derechos reservados. Con las debidas licencias.
 Música: Jaime Cortez, n. 1963, © 1999, Jaime Cortez. Obra publicada por OCP. Derechos reservados.

Mib (Do) Sib/Re (Sol/Si) Dom (Lam) Mib (Do) Re (Si) Dom/Re (Lam/Si) Re (Si)
 Eb (C) Bb/D (G/B) Cm (Am) Eb (C) D (B) Cm/D (Am/B) D (B)



2. ro - ca, el Dios Al - tí - si - mo, su re - den - tor.

ESTROFA 3: Cantor

Sol m (Mim) Fa/La (Re/Fa#) Sib (Sol) Fa (Re)
 Gm (Em) F/A (D/F#) Bb (G) F (D)



3. Lo a - du - la - ban con sus bo - cas, pe - ro sus len - guas men -

Sib (Sol) Dom (Lam) Sib/Re (Sol/Si) Mib (Do) Sib/Re (Sol/Si)
 Bb (G) Cm (Am) Bb/D (G/B) Eb (C) Bb/D (G/B)



3. tí - an: su co - ra - zón no e - ra sin - ce - ro con él ni e - ran

Dom (Lam) Mib (Do) Re (Si) Dom/Re (Lam/Si) Re (Si)
 Cm (Am) Eb (C) D (B) Cm/D (Am/B) D (B)



3. fie - les a su a - lian - za.

ESTROFA 4: Cantor

Sol m (Mim) Dom (Lam) Sol m (Mim) Fa (Re)
 Gm (Em) Cm (Am) Gm (Em) F (D)



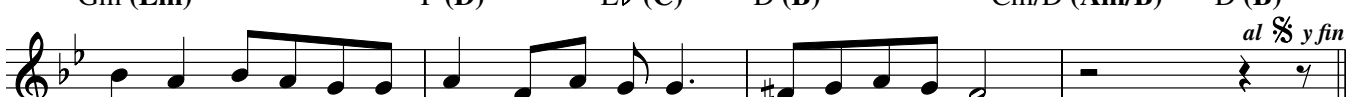
4. Él, en cam - bio, sen - tí - a lás - ti - ma, per - do - na - ba la

Fa/Mib (Re/Do) Sib (Sol) Dom (Lam)
 F/Eb (D/C) Bb (G) Cm (Am)



4. cul - pa y no los des - tru - í - a: u - na y o - tra vez re - pri -

Sol m (Mim) Fa (Re) Mib (Do) Re (Si) Dom/Re (Lam/Si) Re (Si)
 Gm (Em) F (D) Eb (C) D (B) Cm/D (Am/B) D (B)



4. mió su có - le - ra, y no des - per - ta - ba to - do su fu - ror.