

PUES CONCEBIDA

(♩ = ca. 74)

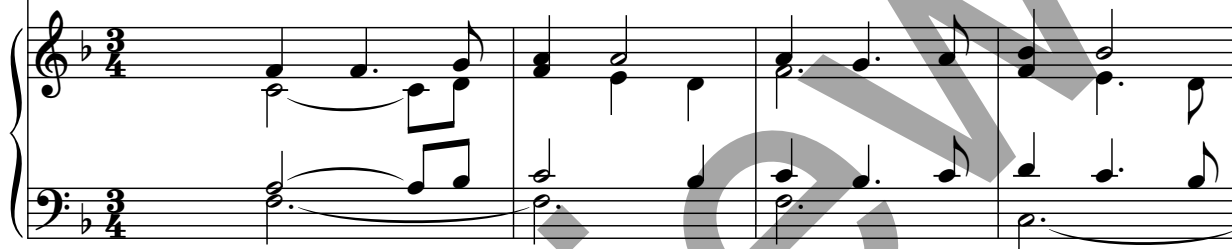
Fa
F

Do7
C7



ESTRIBILLO Pues con - ce - bi - da fuis - te sin man - cha,
ESTROFAS 1. Oh Vir - gen Ma - dre, nues - tra a - bo - ga - da,
 2. A ti sus - pi - ran to - das las al - mas
 3. Au - ro - ra her - mo - sa, lu - na sin man - cha,
 4. Sal - gan tus lu - ces y de las al - mas
 5. En to - do tiem - po tú nos am - pa - ras;

Teclado



[Do7]
C7

Fa
F

Do7
C7

Fa
F



A - ve Ma - rí - a, lle - na de gra - cia.
 1. re - fu - gio dul - ce, fir - me es - pe - ran - za.
 2. a - rre - pen - ti - das: O - ye sus an - sias.
 3. sol re - ful - gen - te, es - tre - lla mag - na.
 4. des - tie - rren som - bras de cul - pas tan - tas.
 5. pe - ro en la muer - te con más cons - tan - cia.



PAÍS: MÉXICO; ENGLISH: IMMACULATE CONCEPTION

Letra: Alabado tradicional de las misiones, siglo XVI.

Música: Alabado tradicional de las misiones, siglo XVI; teclado de Patrick Loomis, 1951-1990; arr. © 1990, OCP. Derechos reservados.