

Te Alabaré Por Siempre

Diego Correa y Damaris Thillet
Arreglo de Willie Sotelo

Letra basada en el Salmo 145 (144), 1-2. 10-11

INTRO/FINAL Nueva Trova Puertorriqueña (♩ = ca. 100)

sin acorde Re La
D A

(Flautas)

Mi7 La La7 Re
E7 A A7 D

La Mi7 Mi7 s.a.
A E7 E7 s.a.

1
La
A deje vibrar

Final
La
A d.v.

al Estribillo Fin

Te a - la - ba -

ESTRIBILLO: Se repite tres veces a capella después del Interludio

Melodía La Re Mi7 La Fa#m7
A D E7 A F#m7

Armonía

ré por siem-pre, ___ ben-di - to tu san-to nom-bre. ___ Te a-la-ba - ré por siem-pre, -

Si m7 Mi7 1, 3, 5, 6 2, 4 7
Bm7 E7 La La La
A A A A A

al Intro/Final

___ ben - di - to se - as, Se-ñor. Te a-la - ba -

© 2007, Diego Correa y Damaris Thillet. Obra publicada por OCP, 5536 NE Hassalo, Portland, OR 97213. Derechos reservados.

La partitura para Flauta I y II (70916-Z3) está disponible en el sitio web. Visite OCPenEspanol.org.

20909-Z2

Edition #89799

ESTROFAS

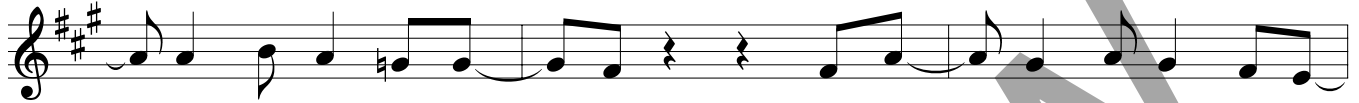
[La
A]



1. Al Se - ñor sier - vos a - la - ben: "Ben - di -
2. Quien co - mo el Se - ñor Dios nues - tro se e - le -

La7
A7

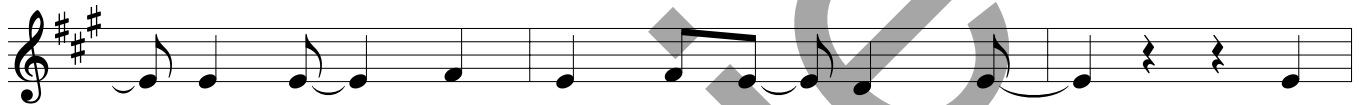
Re
D



1. - to tu san - to nom - bre". "Qué a - le - grí - a", me di - je -
2. - va so - bre su tro - no, y al po - bre y al des - va - li -

Mi7
E7

La
A



1. - ron en la ca - sa del Se - ñor. Des -
2. - do le - van - ta pa - ra sa - nar; y a -

La7
A7



1. de el sol has - ta el o - ca - so su nom - bre se a a -
2. sí su cos - tum - bre se - a el ce - le - brar con

Re
D

Mi7
E7



1. la - ba - do. Se e - le - van so - bre los pue - blos, su
2. su pue - blo, con sus prín - ci - pes del cie - lo, el

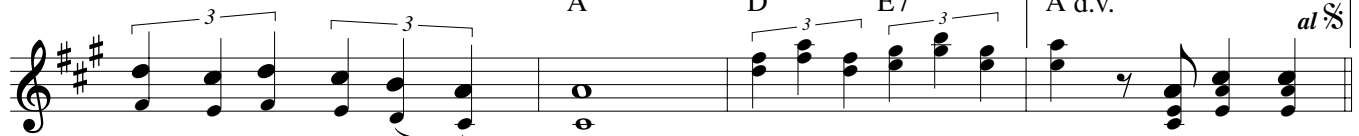
La
A

Re
D

Mi7
E7

1
La
A d.v.

al ff



1. glo - ria y su po - der. Te a - la - ba -
2. pol - vo le - van - ta - rá.

2 INTERLUDIO

La A Sol G La A Sol G *Simile*

La A Sol G La A

Sol G *La A

Re D Mi7 E7 La A

Re D Mi7 E7 La A Re D Mi7 E7

tacet 2 La A d.v. *al§*

Te a-la - ba -

*Ritmo inicial